 社会福祉法人
真 誠 会

小規模多機能型居宅介護 真誠会プラザ



住み慣れた自宅や地域で、安心して暮らし続けられる様に支援させていただきます。地域の皆様と共に歩み、地域から必要とされる事業所を目指します。

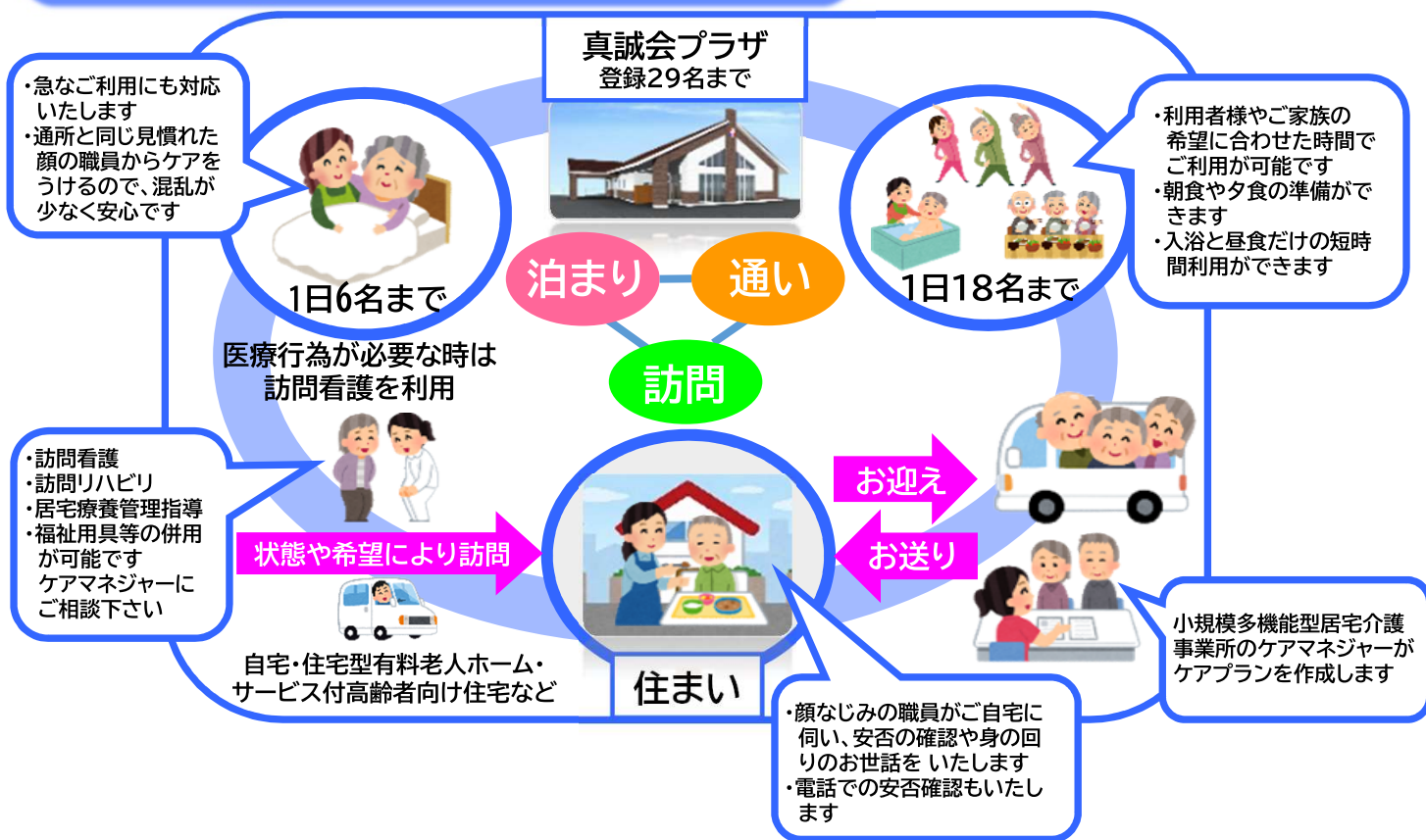
小規模多機能型居宅介護 3つのサービス

在宅生活を送られている利用者様を支えるため、身体の状態やご家族の希望に合わせて「**通い**」「**訪問**」「**泊まり**」の3つのサービスを自由に組み合わせてご利用いただけます。

こんな方がご利用されています

- お一人暮らし、高齢者世帯の方
- デイサービスになじめない方
- 最期まで自宅で過ごしたい方
- ショートステイは落ち着かない方
- 年金の範囲内で介護費用をまかないたい方
- 利用の変更の多い方
- 退院直後を自宅で過ごすのは不安な方
- 大人数のサービスに馴染めない方
- 容態が変化して、柔軟な対応が必要な方

地域の皆様の「あったらいいな」にお応えします



小規模多機能型居宅介護 真誠会プラザの特徴

- 全サービスを同一事業所で受けられるため、違うサービスであっても顔なじみのスタッフが行うことで利用者が安心できます
- 24時間365日安心した自宅での暮らしを行う為、利用者の状態に合わせて「通い」と「訪問」と「泊まり」を柔軟に組み合わせ、少人数でのサービスを提供します。
- 利用回数は状態に応じて増減することができ、365日対応いたします。
※一日の利用定員を超える場合は他の利用者様と調整になります
- 医療依存度の高い方でも看護師が常駐しているので医療ケアにも対応できるような体制を整えています



🍃 デイサービスとの違い 🍃

一般的に、デイサービスでは事業所が決めた時間割に沿って、利用者はレクリエーションに参加したり、食事や入浴をしたりして過ごします。小規模多機能型居宅介護の「**通い**」では利用者は自分の生活に合わせた時間の過ごし方ができます。一日を通して利用する方もあれば食事のみ、入浴のみ数時間だけ利用することができます。



🍃 訪問介護と「訪問」の違い 🍃

訪問介護は、ヘルパーが時間単位で利用者の自宅を訪れ、決められたケアプランの時間に合わせて支援を行います。

小規模多機能型居宅介護の「**訪問**」では、利用者は必要な時に必要な量の支援を受けることができます。例えば身体的な介護のほか、安否確認やバイタル測定、服薬のための短時間だけの訪問も可能です。緊急時は昼夜を問わず職員が駆け付けられるのは、安心していただけるサービスのひとつです。



🍃 ショートステイと「泊まり」の違い 🍃

ショートステイは、利用者があらかじめ利用したい日時を施設に予約することが必要です。もし、希望日の予約が取れなければ日程を変更するか、ほかの施設を探さなければなりません。小規模多機能型居宅介護の「**泊まり**」は利用者が日中「**通い**」を利用しそのまま泊まることができます。また、家族の急用や緊急事態が発生した場合に利用できます。



「通い」一日の流れ(一例)

9:00	送迎	家族送迎であれば お好きな時間にご利用いただけます	
9:30	健康チェック		
10:00	レクリエーション 入浴 体操 (嚙下体操)		
12:00	昼食 休憩・お昼寝		
14:00	レクリエーション		
15:00	おやつ		
16:00	送迎		

料金について

1.基本料金(月額 定額制)

区分	利用者負担金(1割負担)
要支援1	3,450円
要支援2	6,972円
要介護1	10,458円
要介護2	15,370円
要介護3	22,359円
要介護4	24,677円
要介護5	27,209円

2.加算

項目	1割負担	項目	1割負担
初期加算	30円×30日	サービス提供体制加算Ⅰ	750円/月
認知症加算Ⅲ	760円/月	訪問体制強化加算	1,000円/月
認知症加算Ⅳ	460円/月	科学的介護推進体制加算	40円/月
看護職員配置加算Ⅰ	900円/月	口腔・栄養スクリーニング加算	20円/6ヵ月
生産性向上推進体制加算Ⅱ	10円/月	介護職員等処遇改善加算Ⅰ	所定単位×0.149/月
総合マネジメント体制強化加算Ⅰ	1,200円/月	中山間地域等における小規模事業所加算	小規模多機能居宅介護費×10%/月

3.食費・雑費等(実費)

項目	通い	泊まり	摘要
部屋代家賃		2,000円/日	
食費	600円/日	1,700円/日	朝:500円、昼:600円、夜:600円
日用品費	200円/日	250円/日	石鹸・シャンプー・新聞・トイレトーパーなど
別途料金小計	800円/日	3,950円/日	

～1週間の利用スケジュール例～

月 通い	火 休み (訪問)	水 通い	木 休み (訪問)	金 通い +泊まり	土 通い	日 休み (訪問)
---------	-----------------	---------	-----------------	-----------------	---------	-----------------

「1カ月の利用料金」

1.基本料金 + 2.加算料金 + 3.その他の自己負担金

※1ヶ月のお支払金額の詳細については担当の介護支援専門員にお尋ね下さい

見学・体験利用のご案内

見学、ご利用相談を随時受け付けております。ご興味のある方はお気軽にお電話ください。



MAP



社会福祉法人 小規模多機能型居宅介護
真誠会 真誠会プラザ

〒683-0004 鳥取県米子市上福原680-1
TEL: 0859-36-8686 FAX: 0859-36-8687
URL: <http://www.hospitown.or.jp>