

入居者募集

「これから」の生活を米子よなご
(鳥取県)で過ごしませんか

1ターン・Uターンの方 大歓迎

真誠会ホスピタウンレジデンスは、60歳以上の方を対象とした高齢者向け住宅です。单身の方、ご夫婦でもご利用いただけます。介護や医療の必要な方は、訪問によるサービス「定期巡回・随時対応型訪問介護看護」を受けながら生活していただけます。

24時間
介護

お食事
の提供

生活
相談

バリア
フリー

みまもり



【19.15㎡】

【25.53㎡】

<全室標準仕様> ナースコール、エアコン

5タイプ
全60室

1人用、2人用のお部屋を
お選びいただけます

おおよその
1ヶ月費用
※お1人で入居の場合

133,500円～

※医療機関受診料、介護保険利用料など
自己負担金は別途必要となります。

【敷金】201,000円～
(部屋代3か月分)

24時間介護とは

介護が必要になった場合、介護保険自己負担が必要になりますが、当施設は米子市内でも数少ない「定期巡回・随時対応型訪問介護看護」を併設しております。こちらは定額サービスですので、安心してご利用いただけます。詳しくはお問い合わせください。

随時受付中

資料請求 施設見学 介護相談

お気軽にお問い合わせください



建物はまるで
チャペル付きのリゾートホテル
クリニックが敷地内に併設されています



社会福祉法人真誠会
サービス付き高齢者向け住宅
真誠会ホスピタウンレジデンス

☎ 0859-36-8170 (担当: 福田)

〒683-0852 鳥取県米子市河崎530-1

ホスピタウンレジデンスの 5 つの特徴

① 医療依存度が高い方
クリニックの医師の診察、
又は「訪問診療」「訪問看護」
と連携しています

② 血液透析が必要な方
グループ内の透析施設
「オアシス」(送迎サービス付)
をご利用いただけます

③ 介護が必要な方
「定期巡回・随時対応型訪問
介護看護」による24時間体制
サービスを受けることができ
安心です

④ 認知症ケアが必要な方
同一敷地内にある認知症の方
専用のデイサービスをご利用
いただけます

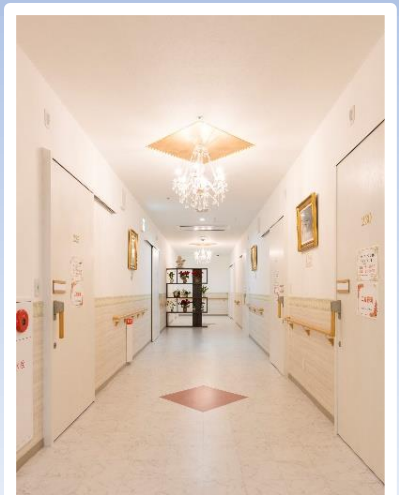
⑤ フィットネスクラブ
隣接のフィットネスクラブを
利用して介護予防に取り
組んでいただけます



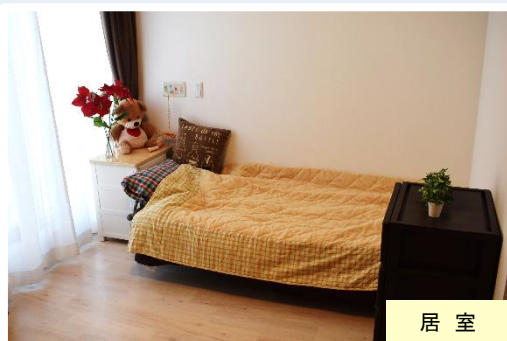
ホテルのようなエントランス



教会様式のホールを併設



廊下の壁には世界の名画が飾られています



居室



浴室



食堂



共同浴室

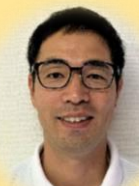


トイレ



社会福祉法人真誠会
サービス付き高齢者向け住宅
真誠会ホスピタウンレジデンス
☎ 0859-36-8170

〒683-0852 鳥取県米子市河崎530-1



担当: 福田